



АДМИНИСТРАЦИЯ ГОРОДА ПЕРМИ  
ДЕПАРТАМЕНТ ЗЕМЕЛЬНЫХ ОТНОШЕНИЙ

РЕШЕНИЕ

о размещении объектов № 21-01-44-10630т 16 АВГ 2021

г. Пермь, ул. Сибирская, 15

Департамент земельных отношений администрации города Перми в соответствии с пунктом 3 статьи 39.36 Земельного кодекса Российской Федерации, Положением о порядке и условиях размещения объектов на землях или земельных участках, находящихся в государственной или муниципальной собственности, на территории Пермского края без предоставления земельных участков и установления сервитутов, публичного сервитута, утвержденным постановлением Правительства Пермского края от 22 июля 2015 г. № 478-п, заявлением от 06 августа 2021 г. № 059-04-17/3-1114-ог

**разрешает** ДЖКХ администрации г.Перми (ИНН 5902293883, ОГРН 1125902007043, место нахождения: 614015, Пермский край, г. Пермь, ул. Ленина, 34)

**размещение объекта:** нефтепроводы и нефтепродуктопроводы диаметром DN 300 и менее, газопроводы и иные трубопроводы давлением до 1,2 Мпа, для размещения которых не требуется разрешения на строительство (газопровод в микрорайоне Язовая Мотовилихинского района г. Перми II (очередь))

**на землях:** государственная собственность на которые не разграничена

**на срок:** 11 месяцев

**местоположение:** Пермский край, г. Пермь, Мотовилихинский район, ул. Соликамская

**способ размещения объекта:** подземный

Территория, согласно схеме, расположена в зонах с особым условием использования территорий: охранный зона газораспределительных сетей, охранный зона объектов электросетевого хозяйства, приаэродромная территория аэродрома аэропорта Большое Савино; в зонах санитарной охраны: второй и третий пояса зоны санитарной охраны поверхностного водозабора АО «Пермский завод «Машиностроитель»; прочих зонах ограничений: зона катастрофического затопления, лесопарковый зеленый пояс г. Перми.

ДЖКХ администрации г.Перми:

1. Соблюдать порядок использования земельных участков, установленный постановлением Правительства Российской Федерации от 24 февраля 2009 г. № 160 «О порядке установления охранных зон объектов электросетевого хозяйства и особых условий использования земельных участков, расположенных в границах таких зон»;

2. Соблюдать правила охранных зон газопроводов, установленные постановлением Правительства Российской Федерации от 20 ноября 2000 г. № 878 «Об утверждении Правил охраны газораспределительных сетей»;



3. Соблюдать правила охранных зон воздушного пространства, установленные постановлением Правительства Российской Федерации от 11 марта 2010 г. № 138 «Об утверждении Федеральных правил использования воздушного пространства Российской Федерации»

4. Соблюдать санитарные правила и нормативы, утвержденным постановлением Главного государственного врача РФ от 14 марта 2002 г. № 10 «О введении в действие Санитарных правил и норм «Зоны санитарной охраны источников водоснабжения и водопроводов питьевого назначения. СанПиН 2.1.4.1110-02»;

5. Не допускать на земельном участке размещение объектов без обеспечения инженерной защиты таких объектов от затопления, подтопления;

6. Соблюдать правила, установленные Федеральным законом от 10 января 2002 г. № 7-ФЗ «Об охране окружающей среды»;

7. В соответствии с пунктом 7(2) Положения о порядке и условиях размещения объектов на землях или земельных участках, находящихся в государственной или муниципальной собственности, на территории Пермского края без предоставления земельных участков и установления сервитутов, публичного сервитута, утвержденного Постановлением Правительства Пермского края от 22 июля 2015 г. № 478-п, представить в департамент земельных отношений администрации города Перми в течение 1 месяца с момента размещения объектов материалы контрольной геодезической съемки размещенных объектов на бумажном и электронном носителях на безвозмездной основе.

В соответствии со статьей 20<sup>1</sup> Закона Пермского края от 14 сентября 2011 г. № 805-ПК «О градостроительной деятельности в Пермском крае» ДЖКХ администрации г.Перми:

Не позднее чем за 10 рабочих дней до начала строительства и (или) реконструкции безвозмездно передает в департамент градостроительства и архитектуры администрации города Перми один экземпляр копий разделов проектной документации, предусмотренных пунктом 1 части 12 статьи 48 Градостроительного кодекса Российской Федерации;

В течение 10 рабочих дней после окончания работ по строительству, реконструкции безвозмездно передать в департамент градостроительства и архитектуры администрации города Перми схему, отображающую расположение объекта и сетей инженерно-технического обеспечения, подписанную застройщиком (техническим заказчиком), с приложением текстового и графического описания местоположения границ охранной и санитарно-защитной зоны, перечень координат характерных точек границ такой зоны.

**Приложение:** схема предполагаемых к использованию земель или части земельного участка на 11 л. в 1 экз.

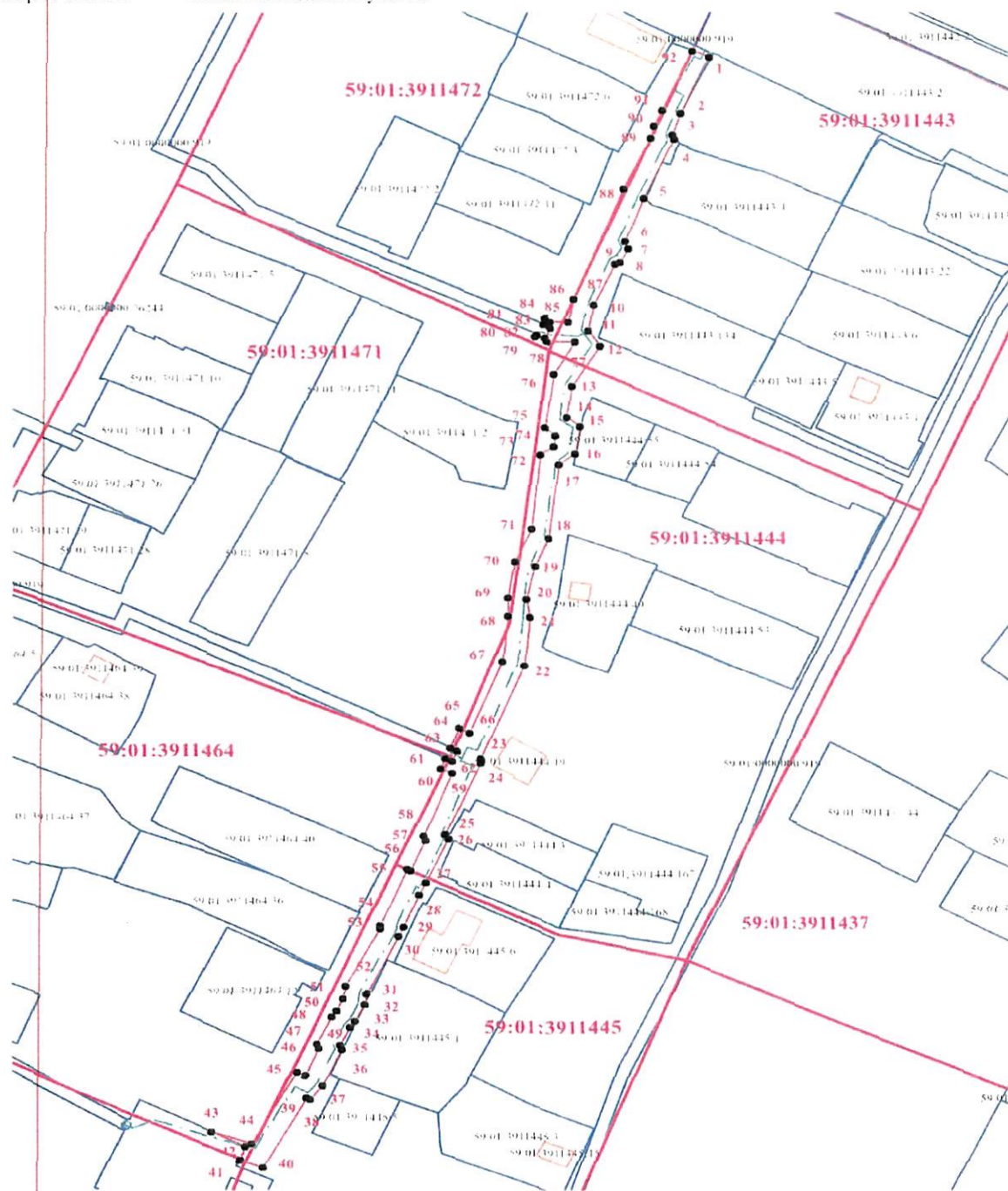
И.о. заместителя главы  
администрации города Перми – начальника  
департамента земельных отношений  
администрации города Перми



Е.Н. Гонцова

# Схема предполагаемых к использованию земель или части земельного участка

Объект: Строительство газопровода в микрорайоне Язовая (2 очередь)  
 Местоположение: Пермский край. Пермский городской округ, г. Пермь  
 Площадь земель или части земельного участка, кв.м.: 10384  
 Категория земель: Земли населённых пунктов



Масштаб 1:2000

## Условные обозначения:

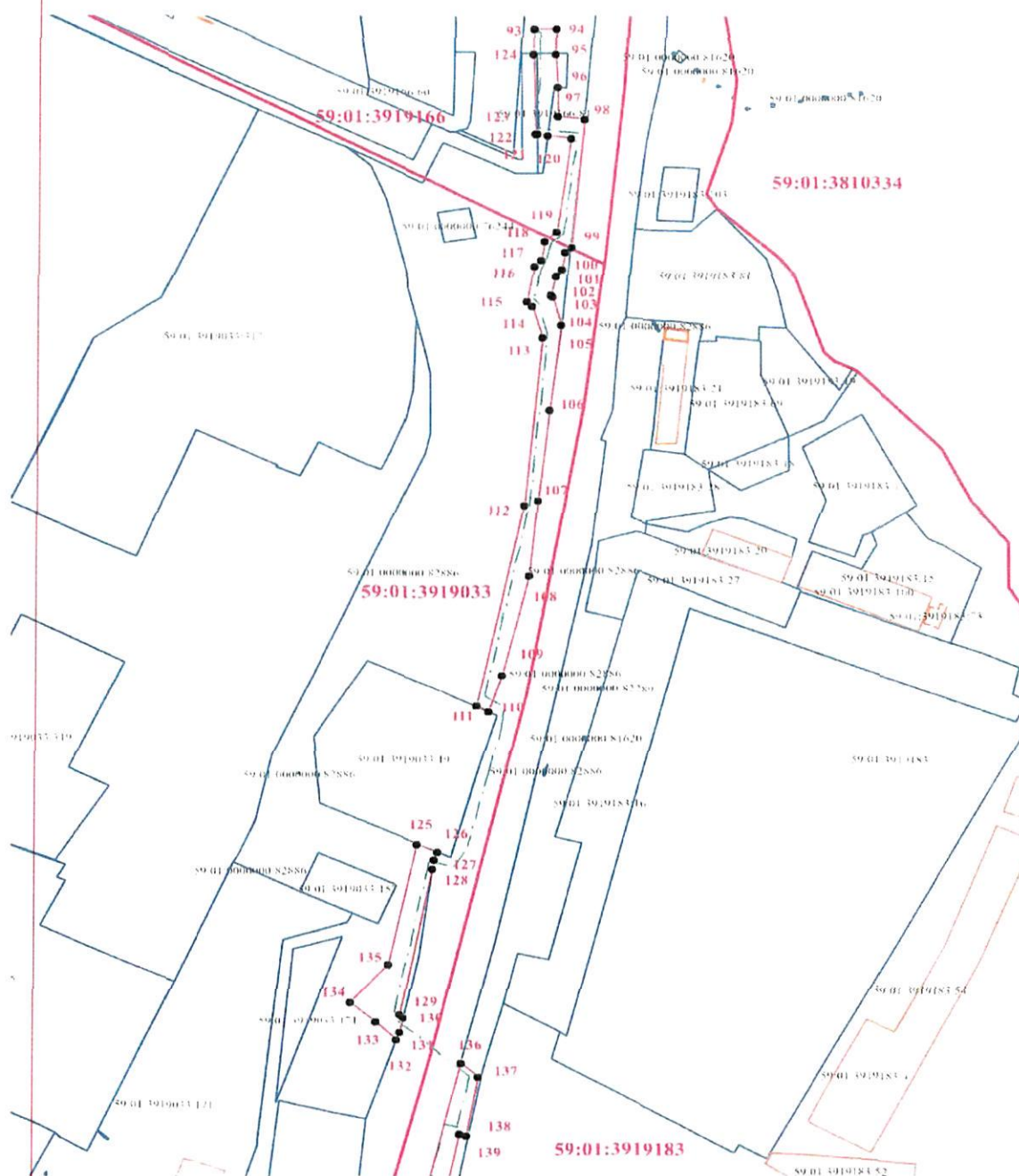
- граница кадастрового квартала
- 59:01:3911472 номер кадастрового квартала
- существующая часть границы, имеющаяся в ЕКН с началом которой достаточно для определения ее местоположения
- 1 номер земельного участка, стоящего на кадастровом учете
- вновь образованная граница земельного участка
- характеристическая точка границы земельного участка
- линия с особыми условиями использования
- и т.д.

Заявитель:



# Схема предполагаемых к использованию земель или части земельного участка

Объект: Строительство газопровода в микрорайоне Язовая (2 очередь)  
 Местоположение: Пермский край, Пермский городской округ, г. Пермь  
 Площадь земель или части земельного участка, кв.м.: 10384  
 Категория земель: Земли населённых пунктов



## Условные обозначения:

- граница кадастрового квартала
- 59.01.3919033 номер кадастрового квартала
- существующая часть границы, имеющейся в ГКИ сведения о которой достаточна для определения местонахождения
- 4 номер земельного участка, состоящего на кадастровом учете
- вновь образованная граница земельного участка
- или — характеристическая точка границы земельного участка
- зона с особыми условиями использования
- газ

Масштаб 1:2000

Заявитель:

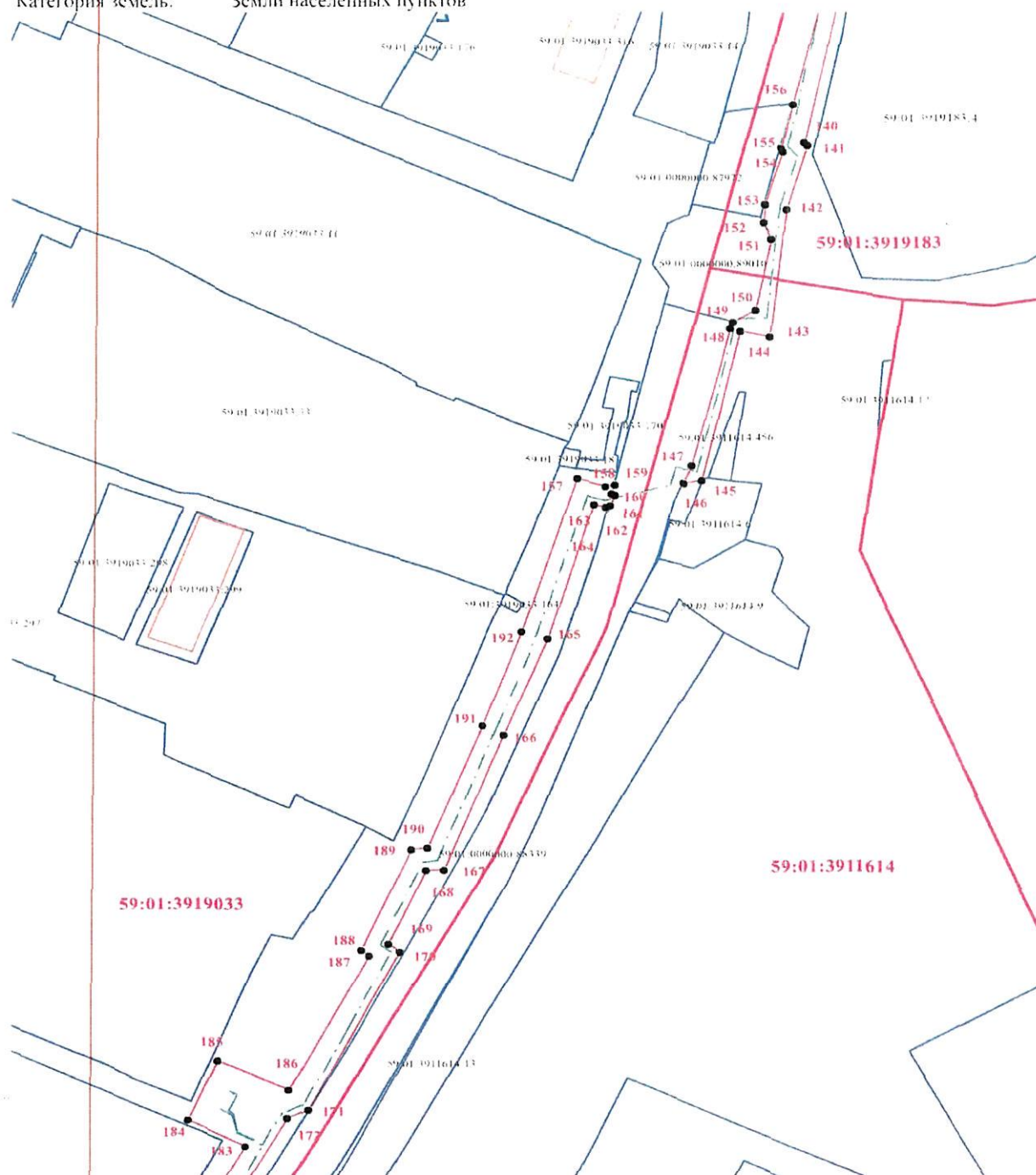
# Схема предполагаемых к использованию земель или части земельного участка

Объект: Строительство газопровода в микрорайоне Язвая (2 очередь)

Местоположение: Пермский край, Пермский городской округ, г. Пермь

Площадь земель или части земельного участка, кв.м.: 10384

Категория земель: Земли населённых пунктов



Масштаб 1:2000

## Условные обозначения:

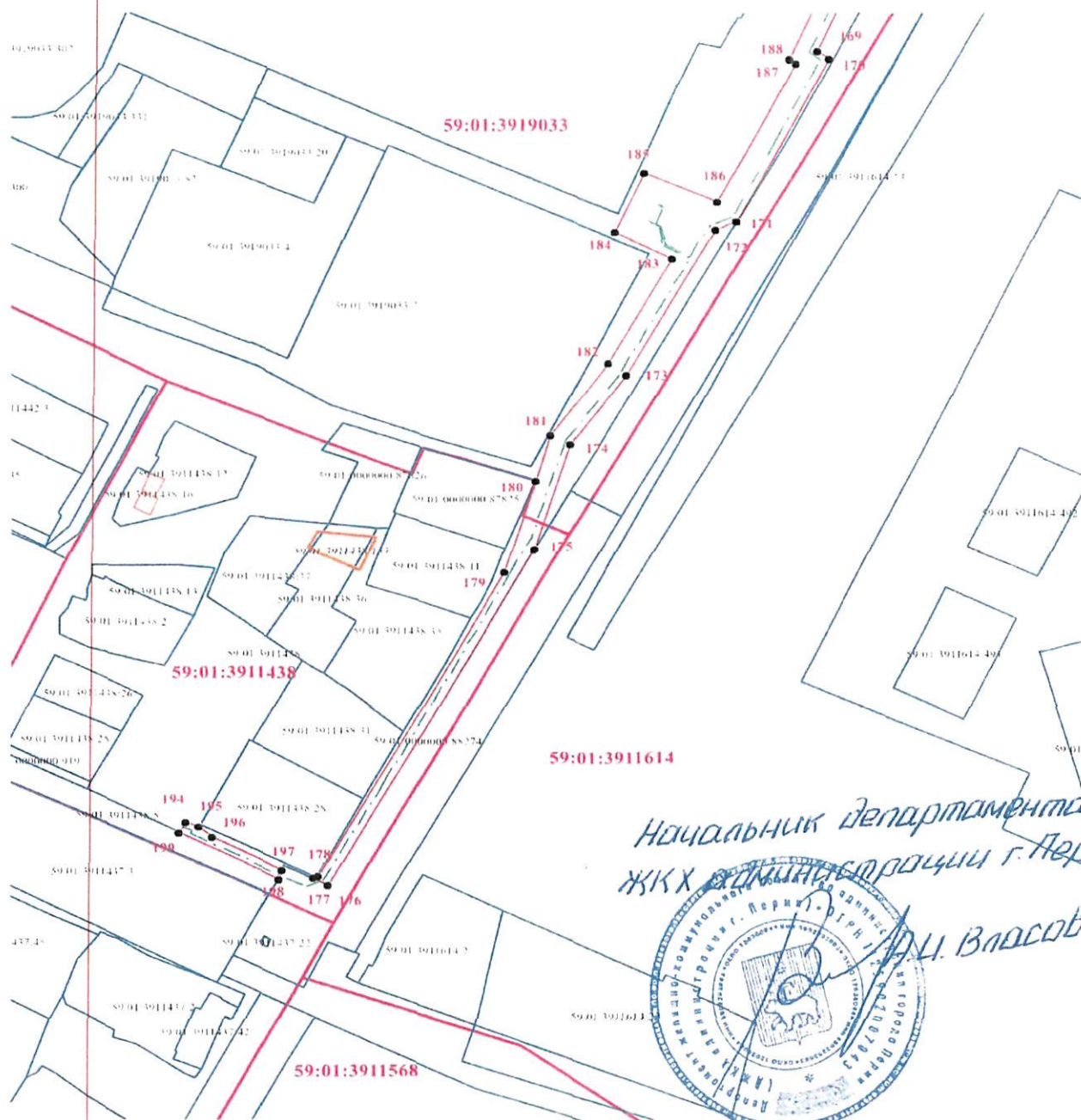
- граница кадастрового квартала
- 59:01:3919033 номер кадастрового квартала
- существующая часть границы, имеющейся в ГРН сведения о которой достаточны для определения ее местоположения
- номер земельного участка, стоящего на кадастровом учете
- вновь образованная граница земельного участка
- ил
- характерная точка границы земельного участка
- зона с особыми условиями использования
- газ

Заявитель:



# Схема предполагаемых к использованию земель или части земельного участка

Объект: Строительство газопровода в микрорайоне Язовая (2 очередь)  
 Местоположение: Пермский край, Пермский городской округ, г. Пермь  
 Площадь земель или части земельного участка, кв.м.: 10384  
 Категория земель: Земли населенных пунктов



Начальник департамента  
 ЖКХ администрации г. Перми  
 И.И. Власов

## Условные обозначения:

- граница кадастрового квартала
- 59:01:3919033 номер кадастрового квартала
- существующая часть границы, имеющаяся в ЕКН с данными о которой достаточно для определения ее местоположения
- номер земельного участка, стоящего на кадастровом учете
- вновь образованная граница земельного участка
- характерная точка границы земельного участка
- линия с особыми условиями использования
- ЛПЗ

Масштаб 1:2000

Заявитель:

Каталог Координат, м		
Система координат МСК-59		
№№ точек границы	X	Y
1	2	3
(1)		
1	524091,08	2237656,35
2	524072,02	2237647,44
3	524064,57	2237644,73
4	524063,11	2237645,24
5	524043,20	2237635,96
6	524027,68	2237629,86
7	524025,13	2237630,72
8	524020,32	2237628,52
9	524019,68	2237626,55
10	524005,22	2237620,01
11	523996,63	2237618,13
12	523991,31	2237621,75
13	523977,11	2237612,68
14	523966,75	2237611,29
15	523963,66	2237615,53
16	523954,19	2237613,83
17	523950,39	2237608,94
18	523924,34	2237605,28
19	523914,28	2237601,04
20	523902,81	2237598,81
21	523896,36	2237599,78
22	523879,07	2237597,90
23	523846,90	2237584,13
24	523845,30	2237584,34
25	523820,08	2237573,21
26	523818,55	2237574,23
27	523803,11	2237566,69
28	523798,76	2237564,62
29	523787,67	2237559,69
30	523784,24	2237558,11
31	523764,48	2237548,30
32	523760,60	2237547,77
33	523754,46	2237544,61
34	523752,44	2237543,05
35	523746,05	2237540,00
36	523744,69	2237540,44
37	523731,92	2237534,72
38	523726,87	2237530,28
39	523727,49	2237528,97

40	523702,99	2237515,16
41	523705,33	2237507,74
42	523710,17	2237509,76
43	523715,49	2237498,86
44	523711,38	2237511,85
45	523736,61	2237526,07
46	523735,45	2237528,51
47	523745,08	2237532,95
48	523746,54	2237532,47
49	523756,13	2237537,06
50	523758,23	2237538,68
51	523762,73	2237541,00
52	523766,71	2237541,55
53	523786,95	2237552,64
54	523788,27	2237552,29
55	523807,80	2237560,98
56	523807,33	2237562,14
57	523817,80	2237567,01
58	523819,60	2237566,32
59	523841,61	2237575,28
60	523843,27	2237571,45
61	523847,13	2237573,04
62	523846,11	2237575,15
63	523849,82	2237576,65
64	523850,82	2237574,57
65	523857,49	2237577,33
66	523856,12	2237580,47
67	523880,87	2237591,05
68	523896,79	2237592,78
69	523903,24	2237592,87
70	523915,87	2237595,04
71	523927,64	2237600,21
72	523953,39	2237603,10
73	523956,58	2237607,15
74	523960,58	2237607,87
75	523963,02	2237604,52
76	523981,61	2237607,30
77	523992,47	2237614,18
78	523992,84	2237604,87
79	523994,10	2237601,49
80	523994,77	2237601,82
81	523993,61	2237604,34
82	523997,46	2237605,97
83	523998,52	2237603,67
84	524000,41	2237604,60
85	523999,79	2237606,26



86	523999,58	2237611,61
87	524007,43	2237613,33
88	524045,96	2237629,53
89	524063,47	2237637,69
90	524067,76	2237639,11
91	524073,06	2237641,40
92	524093,31	2237650,90
1	524091,08	2237656,35
(2)		
93	525038,94	2238231,97
94	525039,03	2238238,97
95	525030,62	2238239,08
96	525019,34	2238239,23
97	525009,57	2238239,36
98	525008,54	2238248,06
99	524964,83	2238243,49
100	524963,42	2238241,83
101	524957,44	2238240,61
102	524955,28	2238238,67
103	524948,97	2238237,60
104	524948,59	2238237,97
105	524938,62	2238240,67
106	524909,83	2238236,95
107	524878,23	2238232,98
108	524853,17	2238230,45
109	524818,96	2238222,17
110	524806,07	2238217,69
111	524808,53	2238213,84
112	524876,76	2238228,72
113	524934,81	2238234,45
114	524945,00	2238231,70
115	524946,62	2238230,10
116	524958,45	2238232,10
117	524960,71	2238234,13
118	524967,19	2238235,46
119	524970,15	2238238,94
120	525002,01	2238243,69
121	525002,89	2238236,33
122	525003,26	2238233,20
123	525003,35	2238232,44
124	525030,67	2238232,08
93	525038,94	2238231,97
(3)		
125	524760,98	2238195,31
126	524758,06	2238201,80
127	524755,65	2238200,77

128	524752,33	2238200,28
129	524702,19	2238190,18
130	524701,24	2238191,27
131	524696,12	2238190,16
132	524693,66	2238189,30
133	524699,61	2238182,50
134	524706,86	2238174,76
135	524719,54	2238186,64
125	524760,98	2238195,31
(4)		
136	524685,43	2238209,36
137	524680,71	2238214,77
138	524660,50	2238211,03
139	524661,05	2238208,58
140	524602,51	2238195,78
141	524601,42	2238196,82
142	524578,94	2238189,87
143	524533,78	2238184,49
144	524536,00	2238174,95
145	524482,58	2238162,18
146	524481,15	2238156,30
147	524487,62	2238159,14
148	524537,01	2238172,04
149	524538,90	2238172,55
150	524543,35	2238179,59
151	524568,33	2238185,16
152	524574,06	2238182,24
153	524580,40	2238182,99
154	524599,56	2238188,92
155	524600,37	2238188,15
156	524616,32	2238191,85
136	524685,43	2238209,36
(5)		
157	524483,01	2238121,83
158	524480,05	2238131,15
159	524480,69	2238133,91
160	524477,47	2238133,11
161	524477,13	2238134,12
162	524473,23	2238132,74
163	524472,78	2238130,91
164	524473,84	2238127,33
165	524425,89	2238112,59
166	524390,73	2238098,23
167	524342,32	2238078,63
168	524342,41	2238072,93
169	524315,64	2238060,46

170	524313,00	2238064,32
171	524256,00	2238034,53
172	524252,90	2238027,44
173	524202,40	2237999,00
174	524177,81	2237981,01
175	524140,41	2237969,51
176	524020,66	2237902,57
177	524022,85	2237897,96
178	524023,42	2237899,61
179	524132,08	2237959,63
180	524164,42	2237969,82
181	524180,99	2237974,67
182	524206,19	2237993,11
183	524242,85	2238013,75
184	524252,35	2237995,31
185	524273,63	2238004,86
186	524262,98	2238028,40
187	524311,34	2238053,89
188	524313,17	2238051,67
189	524349,75	2238068,18
190	524350,20	2238073,01
191	524393,85	2238091,00
192	524428,47	2238104,17
157	524483,01	2238121,83
(6)		
194	524042,80	2237856,58
195	524040,93	2237860,69
196	524037,28	2237864,75
197	524025,81	2237887,83
198	524022,65	2237886,79
199	524039,06	2237854,59
194	524042,80	2237856,58



**Описание границ смежных землепользователей:**

от точки 1 до точки 41 Пермский край, Пермский городской округ, г. Пермь

от точки 41 до точки 43 в границах участка 59:01:0000000:1246

от точки 43 до точки 61 Пермский край, Пермский городской округ, г. Пермь

от точки 61 до точки 64 в границах участка 59:01:0000000:919

от точки 64 до точки 80 Пермский край, Пермский городской округ, г. Пермь

от точки 80 до точки 83 в границах участка 59:01:0000000:919

от точки 83 до точки 92 Пермский край, Пермский городской округ, г. Пермь

от точки 92 до точки 1 в границах участка 59:01:0000000:919

от точки 93 до точки 95 Пермский край, Пермский городской округ, г. Пермь

от точки 95 до точки 96 в границах участка 59:01:3919166:81

от точки 96 до точки 98 Пермский край, Пермский городской округ, г. Пермь

от точки 98 до точки 99 по границе участка 59:01:0000000:88504

от точки 99 до точки 105 Пермский край, Пермский городской округ, г. Пермь

от точки 105 до точки 110 по границе участка 59:01:0000000:88504

от точки 110 до точки 121 Пермский край, Пермский городской округ, г. Пермь

от точки 121 до точки 122 в границах участка 59:01:3919166:81

от точки 122 до точки 124 в границах участка 59:01:0000000:76338

от точки 124 до точки 93 Пермский край, Пермский городской округ, г. Пермь

от точки 125 до точки 126 по границе участка 59:01:3919033:19

от точки 126 до точки 128 по границе участка 59:01:0000000:88504

от точки 128 до точки 130 Пермский край, Пермский городской округ, г. Пермь

от точки 130 до точки 132 по границе участка 59:01:0000000:88504

от точки 132 до точки 125 Пермский край, Пермский городской округ, г. Пермь

от точки 136 до точки 146 Пермский край, Пермский городской округ, г. Пермь

от точки 146 до точки 149 по границе участка 59:01:0000000:88339

от точки 149 до точки 152 по границе участка 59:01:0000000:89010

от точки 152 до точки 156 Пермский край, Пермский городской округ, г. Пермь  
от точки 156 до точки 136 по границе участка 59:01:0000000:88504

от точки 157 до точки 159 Пермский край, Пермский городской округ, г. Пермь  
от точки 159 до точки 162 по границе участка 59:01:0000000:88339

от точки 162 до точки 175 Пермский край, Пермский городской округ, г. Пермь  
от точки 175 до точки 177 по границе участка 59:01:0000000:88274

от точки 177 до точки 157 Пермский край, Пермский городской округ, г. Пермь

от точки 194 до точки 197 Пермский край, Пермский городской округ, г. Пермь  
от точки 197 до точки 198 по границе участка 59:01:0000000:88274

от точки 198 до точки 199 по границе участка 59:01:3911438:5

от точки 199 до точки 194 Пермский край, Пермский городской округ, г. Пермь